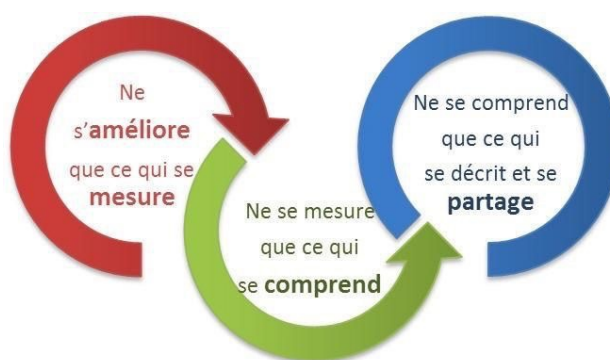


ANALYSE DES RESULTATS D’EVALUATION DE LA FORMATION DES STAGIAIRES ANNEES 2018 à 2020

P6-5

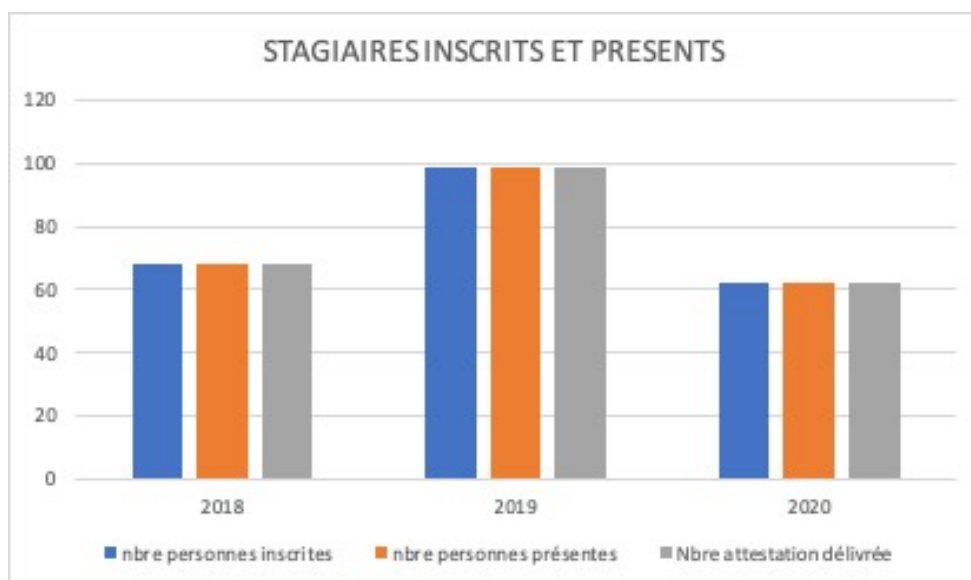


Ce rapport présente les résultats de l'ensemble des évaluations stagiaires recueillies au cours des 3 dernières années de 2018 à 2020 :

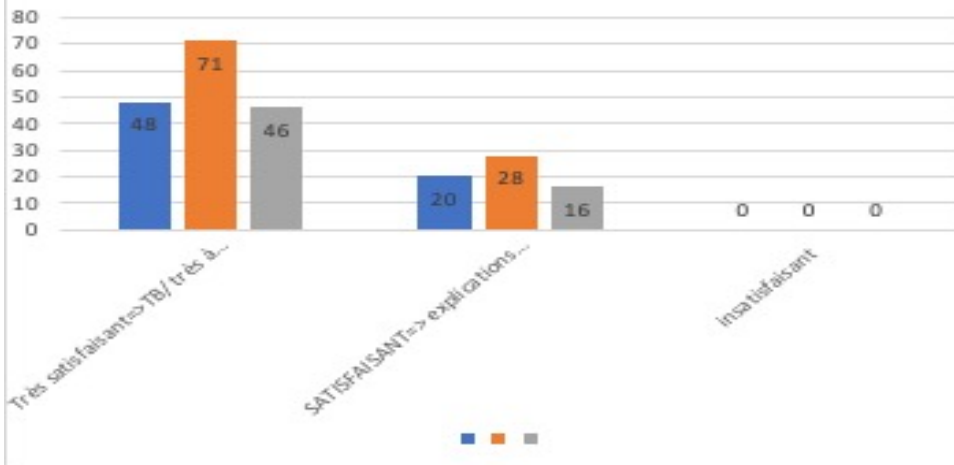
2020 : année si particulière avec la crise sanitaire liée au covid19, qui a vu se reporter plusieurs formations prévues en EHPAD

Ce rapport porte

Sur 229
évaluations.



ANIMATION ET PEDAGOGIE de la formatrice de 2018 à 2020

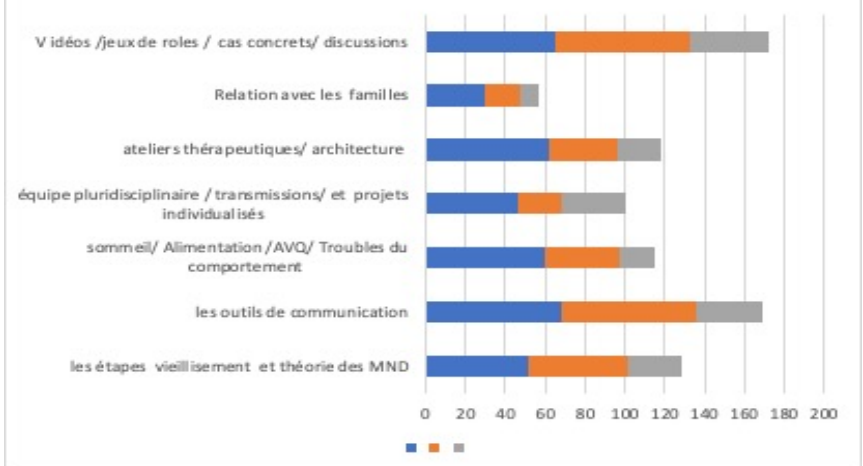


En 3 ans : 100% des personnes formées sont très satisfait et satisfait de l'animation et la pédagogie des formations.

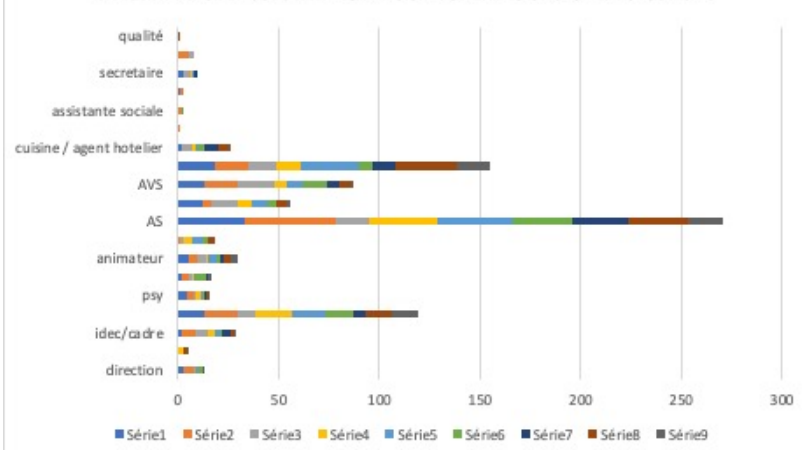
En 3 ans

- 100% des personnes formées ont trouvé que la formation a répondu à leurs attentes
- Seulement 2 suggestions ont été proposées : proposer plus de jeux de rôles et de discussions inter équipes

THEMATIQUES LES PLUS INTERESSANTES



PROFIL PROFESSIONNELS DES STAGIAIRES entre 2018 et 2020



Plus d'une dizaine de profils professionnels du soin et de l'accompagnement profitent des formations sur les pathologies neurodégénératives autour de 6 grandes thématiques => très important pour améliorer le travail en équipe pluridisciplinaire